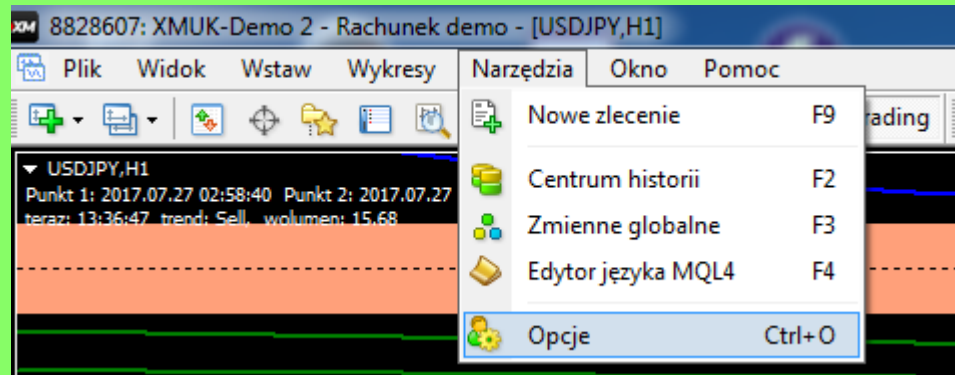
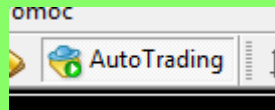
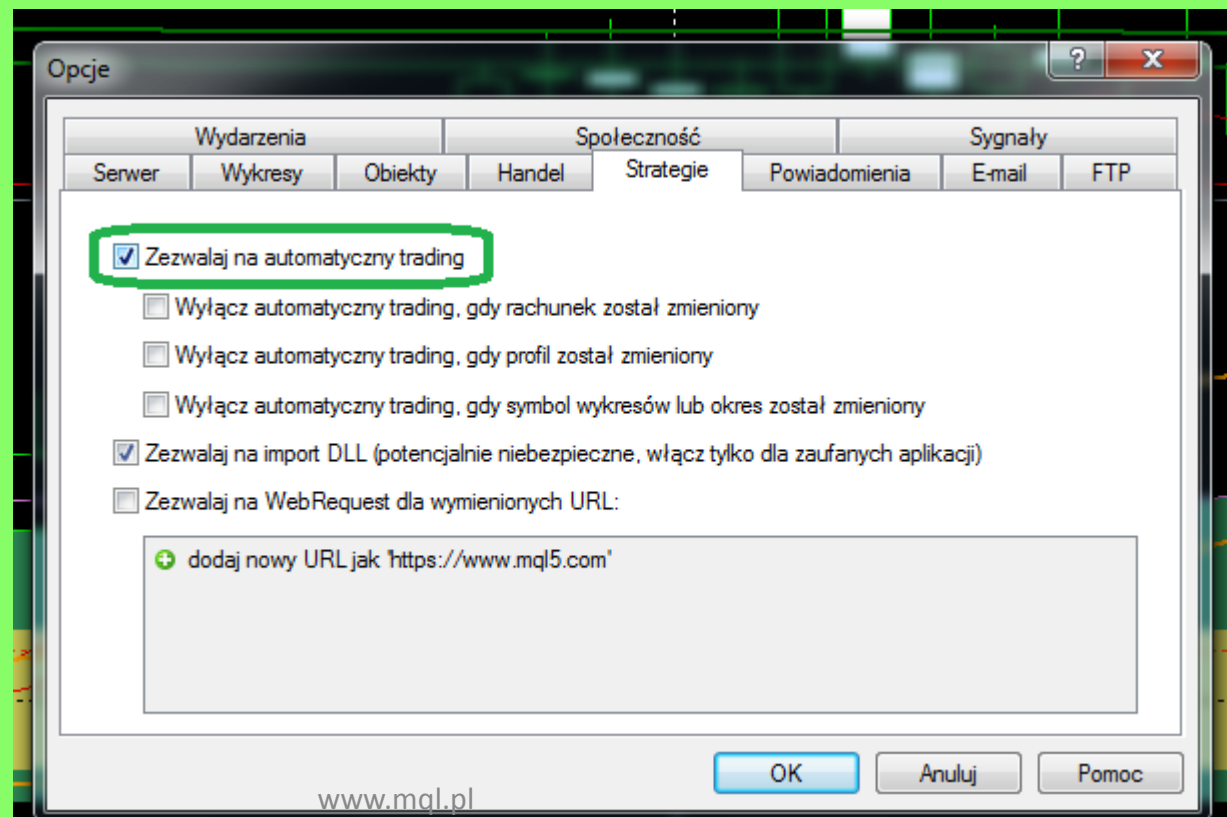


# Przygotowanie MT4 do pracy Experta

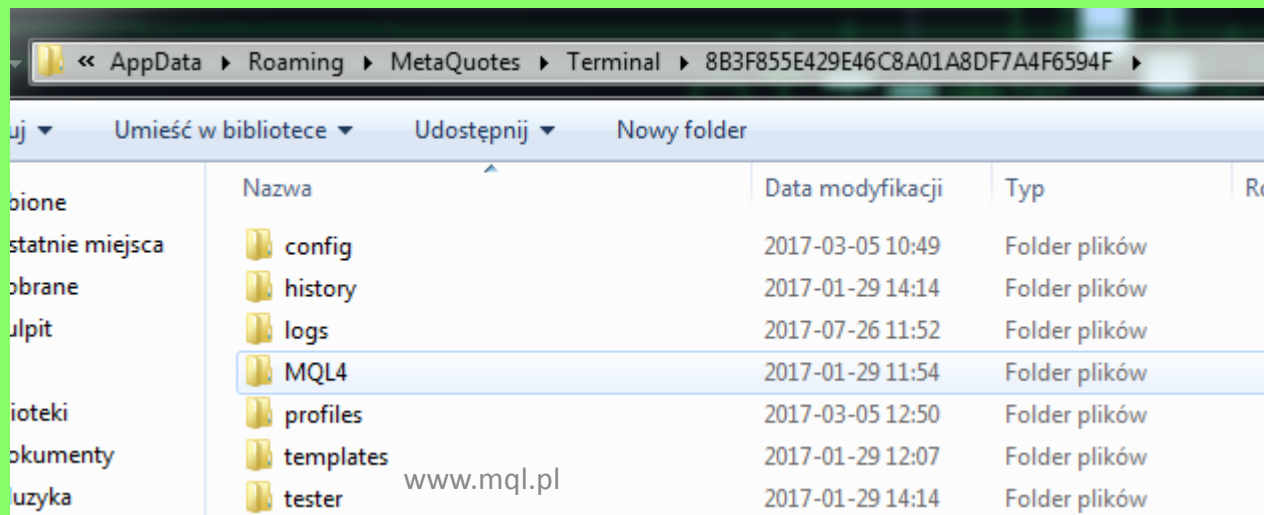
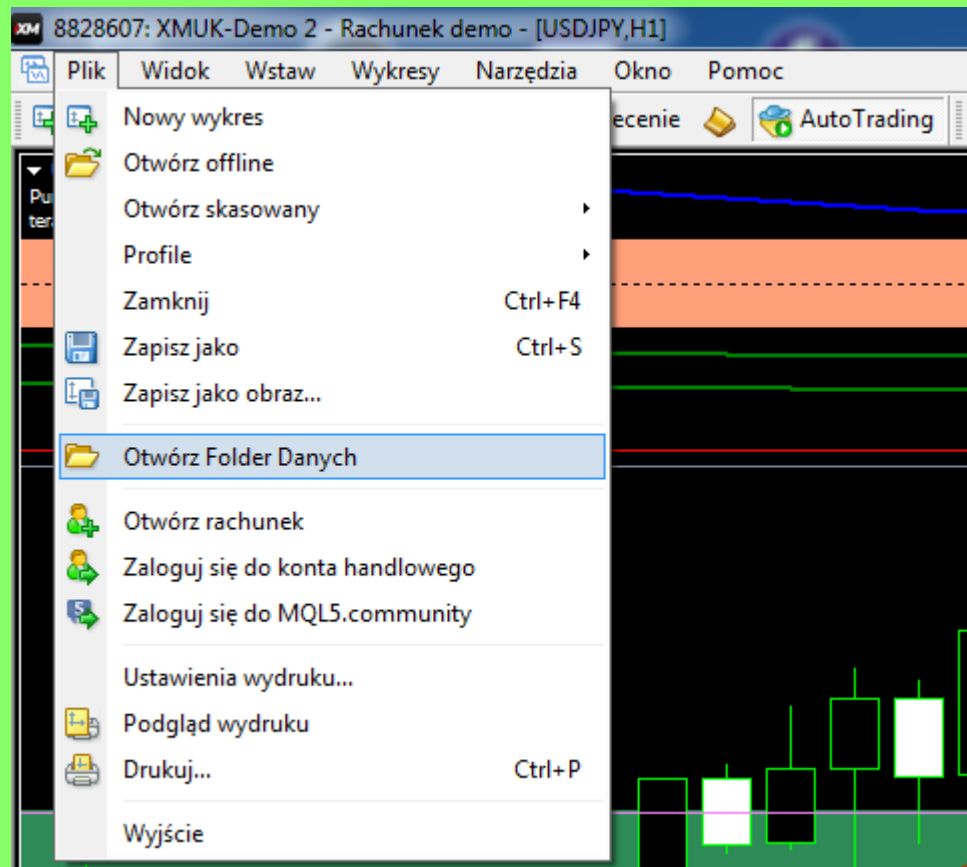
Włączamy AutoTrading



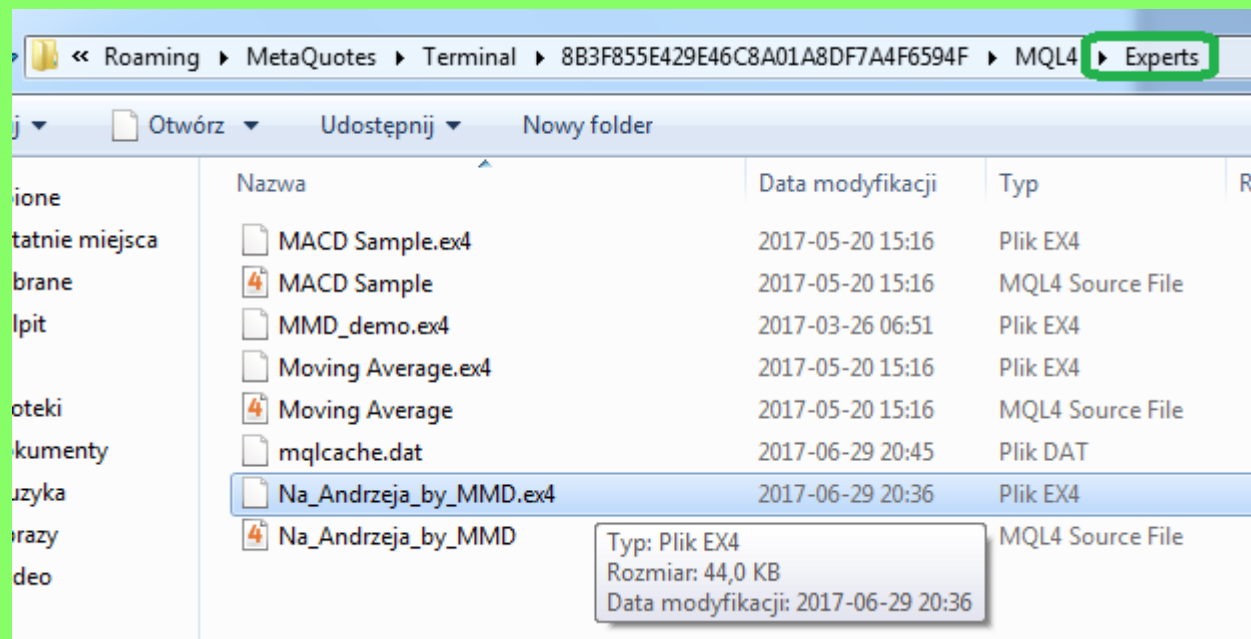
W zakładce „Strategie” opcji MT4 zezwalamy na automatyczny trading



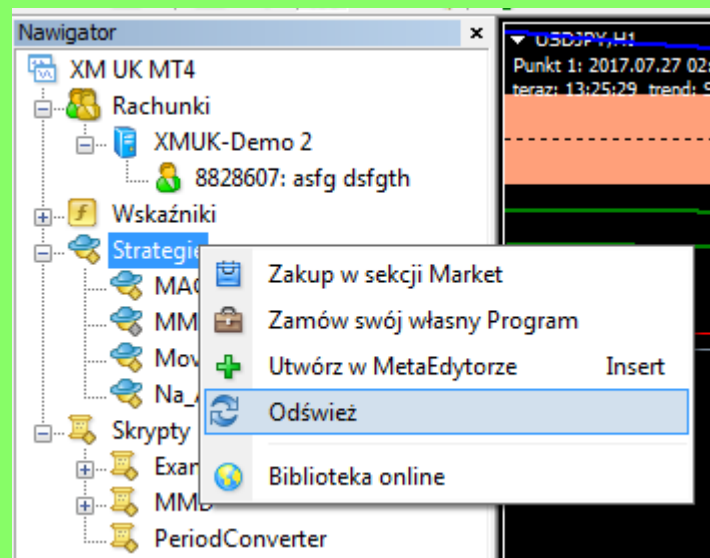
# Instalacja Experta na platformie MT4



Plik Experta  
wklejamy do  
katalogu „Experts”



Skrót klawiszowy  
**Ctrl+n** otwiera okno  
Nawigatora



[Strona główna](#)
[Moje zamówienia](#)
[Kontakt](#)
[Pomoc](#)

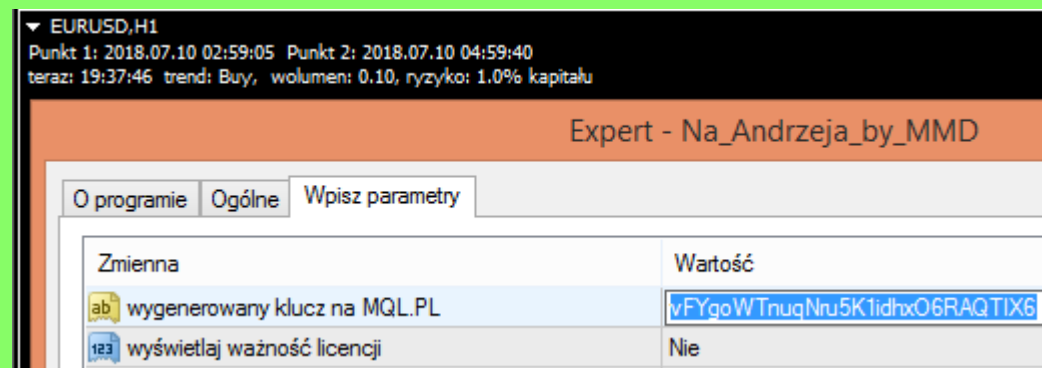
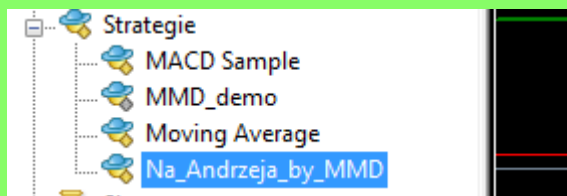
Nazwa programu	Czas zamówienia	Data ważności	Nr rachunku	Klucz
<a href="#">Strategia na Andrzeja</a>	2018-07-09 18:48:39	2019-07-09 18:48:39	<input type="text" value="77123147"/>	<input type="text" value="vFYgoWTnuqNru5K1idhxO6RAQTIX6"/>

Po zalogowaniu, w zakładce „Moje zamówienia” sklepu mql.pl generujemy klucz dla naszego numeru rachunku MT4

Nr rachunku	Klucz
77123147	vFYgoWTnuqNru5K1idhxO6RAQTIX6

**W przypadku wpisania błędnych ustawień Expert sam usunie się z wykresu!!!**

Przenosimy Experta na wykres i wklejamy klucz jako pierwszy parametr Experta



Jeśli mamy plik ustawień parametrów, wklejamy go do katalogu „Presets”

