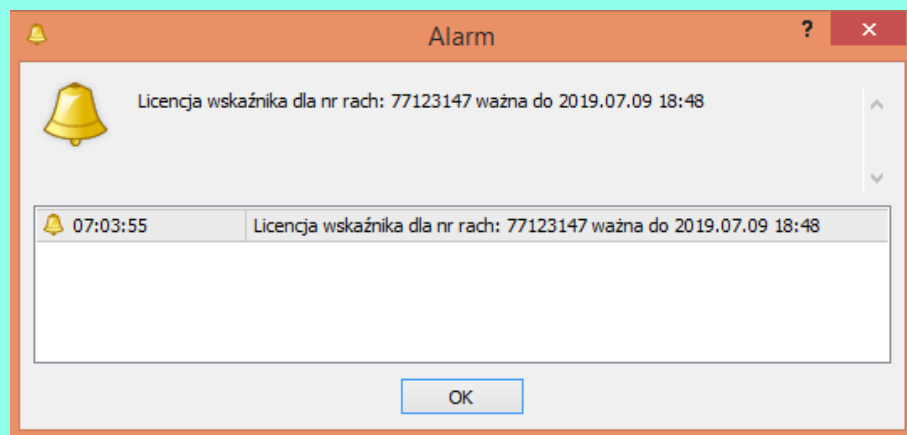
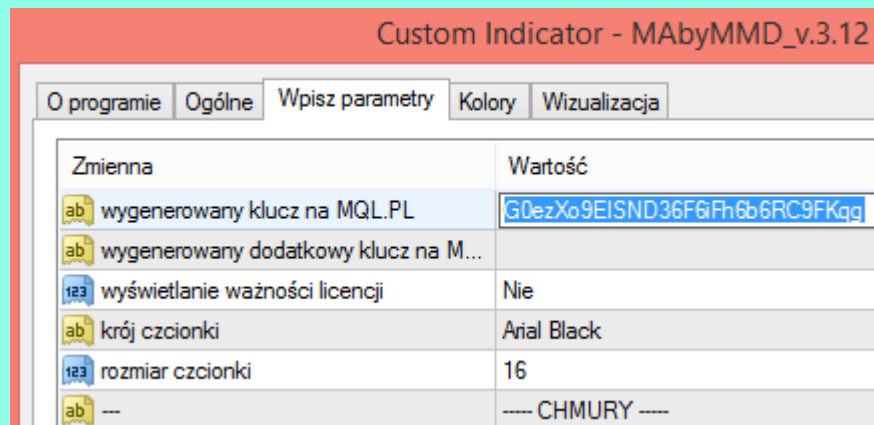
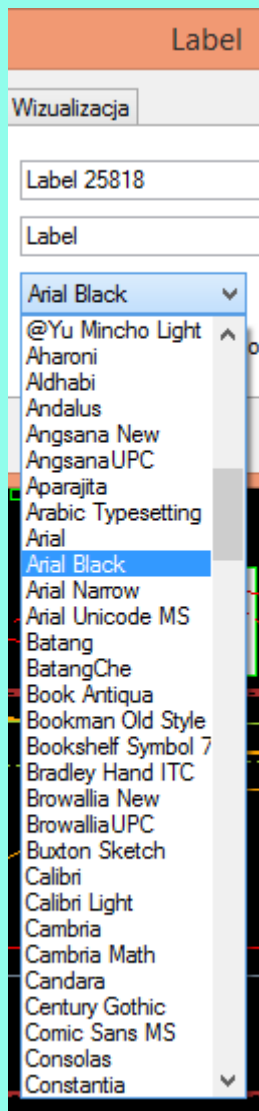


Opis wskaźnika „Magiczne Średnie MMD” w. 3.12

Pierwsze 2 pola parametrów przeznaczone są na klucze do programu. Drugie pole przydaje się w sytuacji gdy korzystamy na jednej platformie MT4 z dwóch różnych kont np. Real i Demo.

Gdy chcemy upewnić się co do okresu licencji na zakupiony program ustawiamy parametr „wyświetlanie ważności licencji” na Tak.

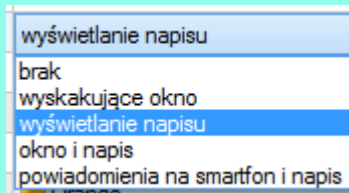
Krój i rozmiar czcionki dotyczy wszystkich wyświetlanych informacji w formie tekstu.



Średnie pomarańczowa, niebieska i zielona mogą być wyróżnione przez pogrubienie.

W przypadku linii EMA poprzez linię kropkowaną, wyróżnienie jest w postaci linii kreskowanej.

Każda z osobna podstawowa średnia jest opcjonalnie rysowana i można do niej ustawić rodzaj alarmu gdy cena się do niej zbliży. Można też zmienić kolor każdej z nich.



Średnie mogą być rysowane od pewnego miejsca w czasie i dla pełnej dokładności średniej EMA to miejsce ustalone jest parametrem „minimalna liczba świec średnich”.

ab	---	---- CHMURY ----
123	pogrubienie linii P, N, Z	Tak
123	wyróżnienie linii EMA	Tak
123	Rysuj chmurę o okresie 12	Tak
123	rodzaj alarmu dojścia do C	wyświetlanie napisu
	kolor chmury o okresie 12	Red
123	Rysuj chmurę o okresie 48	Tak
123	rodzaj alarmu dojścia do P	wyświetlanie napisu
	kolor chmury o okresie 48	Orange
123	Rysuj chmurę o okresie 288	Tak
123	rodzaj alarmu dojścia do N	wyświetlanie napisu
	kolor chmury o okresie 288	Blue
123	Rysuj chmurę o okresie 1440	Tak
123	rodzaj alarmu dojścia do Z	wyświetlanie napisu
	kolor chmury o okresie 1440	Green
123	Rysuj chmurę o okresie 3456	Tak
123	rodzaj alarmu dojścia do F	wyświetlanie napisu
	kolor chmury o okresie 3456	Violet
123	Rysuj chmurę o okresie 7200	Tak
123	rodzaj alarmu dojścia do Z	wyświetlanie napisu
	kolor chmury o okresie 7200	Yellow
123	minimalna liczba świec średnich	20000
ab	---	---- DODATKOWE CHMURY ----

Te same opcje są dla dodatkowych chmur.

ab ---	----	DODATKOWE CHMURY	----
123	Rysuj chmurę o okresie 144	Tak	
123	rodzaj alamu dojścia do JN	wyświetlanie napisu	
	kolor chmury o okresie 144	DeepSkyBlue	
123	Rysuj chmurę o okresie 720	Tak	
123	rodzaj alamu dojścia do JZ	wyświetlanie napisu	
	kolor chmury o okresie 720	YellowGreen	
123	Rysuj chmurę o okresie 5760	Tak	
123	rodzaj alamu dojścia do CZ	wyświetlanie napisu	
	kolor chmury o okresie 5760	Gold	
ab ---	----	STAN TRENDU	----

Wyświetlanie informacji o stanie trendu jest opcjonalne. Wprowadzamy parametry odległości (w pikselach) od krawędzi okna oraz wybieramy narożnik, do którego jest ta informacja zakotwiczona.

ab ---	----	STAN TRENDU	----
123	wyświetlanie info o trendzie	Tak	
123	odległość od pionowej krawędzi	30	
123	odległość od poziomej krawędzi	30	
123	zakotwiczenie info o trendzie	Right lower chart comer	
ab ---	----	STAN DANYCH	----

Chmura czerwona nad pomarańczową,
pomarańczowa nad niebieską
i niebieska nad zieloną (CP, PN, NZ)

BUY

BUY

PC, PN, NZ

BUY/SELL

NP, NZ

SELL/BUY

PN, ZN

SELL

CP, NP, ZN

SELL

PC, NP, ZN

Informacja o ilości świec jest również opcjonalna. Odległości od krawędzi i zakotwiczenie (tutaj do lewego dolnego rogu). Dodatkowo jest ustawienie czasu wyświetlania.

ab	---	----	STAN DANYCH	----
123	wyświetlanie info o ilości świec		Tak	
123	odległość w poziomie info o świecach		15	
123	odległość w pionie info o świecach		30	
123	zakotwiczenie info ilości świec		Left lower chart comer	
123	czas wyświetlania ilości świec (sekundy)		8	
ab	---	----	ALARMY	----

Napisy wyświetlają się tylko w przypadku zbyt małej ilości świec do wyświetlenia wszystkich chmur z pełną dokładnością.

W przypadku zbyt małej ilości świec do wyświetlenia danej chmury wyświetlana jest w kolorze najwolniejszej chmury liczba świec na wykresie oraz informacja o braku danej chmury zapisana w jej kolorze.

Dla najwolniejszej chmury na wykresie wyświetlona jest w procentach waga brakujących świec (do pełnej dokładności linii EMA), które mogłyby wpłynąć na dokładność wyświetlania linii EMA.

Waga brakujących świec do EMA zielonej 0.12%
za mało dla żółtej <-- można doczytać klawiszem "Home"
L. Świec = 4864

W przypadku zbyt małej ilości świec gdy jest możliwość ich doczytania, można to zrobić przytrzymując klawisz „Home”.

Alarmy stosowane są dla utworzenia się przecięcia chmur, zbliżenia się ceny do piwota (środką) tego poziomu, zbliżenia się ceny do średniej z bieżącego lub wyższego interwału.

M15 EMA1440
D1 SMA48
DMD
EMA144
EMA1440

---- ALARMY ----		
123	odległość od krawędzi pionowej	10
123	odległość od krawędzi poziomej	120
123	zakotwiczenie napisu	Right lower chart corner
123	długość wyświetlania napisów (sekundy)	20
ab	plik dźwiękowy alarmu	news.wav
123	Alarm zbliżenia ceny do celu (Punkty)	20
123	Reset alarmu przy oddaleniu ceny (Punkty)	60
---- PRAWDOPODOBNY KIERUNEK ----		

Alarmy (tutaj w postaci napisu) wyświetlają się w pięciu liniach – najnowsze są na górze. Parametry położenia to odległości od krawędzi w pikselach i zakotwiczenie do narożnika. Dalej mamy długość wyświetlania napisów i nazwę odtwarzanego pliku dźwiękowego towarzyszącego pojawieniu się napisom.

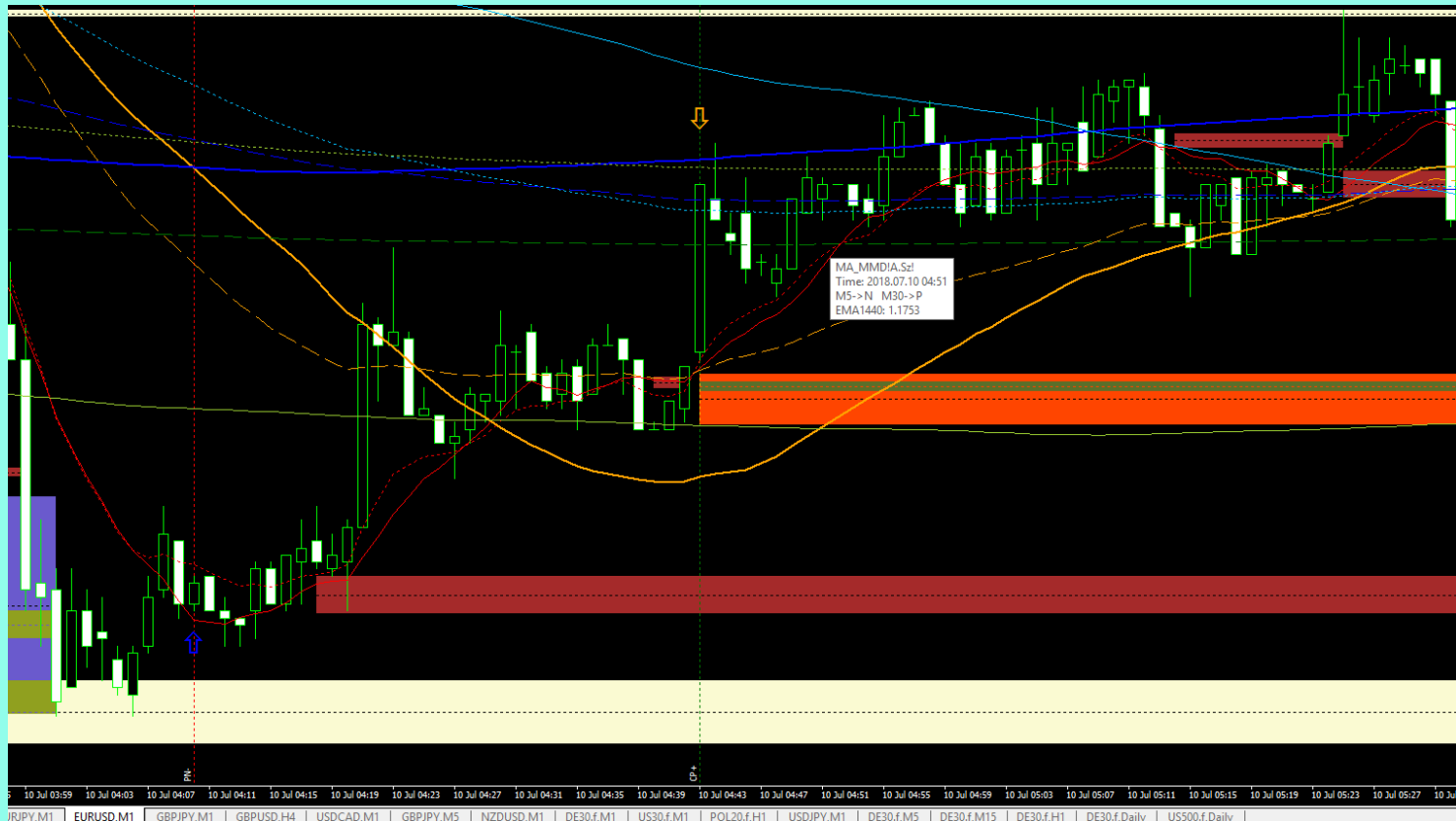
Dwa ostatnie parametry **Alarmów** dotyczą maksymalnej odległości ceny od średniej czy piwota w Punktach (pips = 10 Punktów), przy której tworzony jest sygnał. Kolejny sygnał dla danego celu nie będzie tworzony zanim cena nie oddali się od niego o ilość Punktów podanych w ostatnim parametrze.

Opcje	
sy Obiekty Handel Strategie Powiadomienia E-mail FTP Wydarzenia	
<input checked="" type="checkbox"/> Włącz	
Wydarzenie	Akcja
🔔 Connect	connect.wav
🔔 Disconnect	Choose other...
🔔 Email Notify	alert.wav alert2.wav
🔔 Timeout	connect.wav disconnect.wav
🔔 Ok	email.wav
🔔 News	expert.wav news.wav
🔔 Expert Advisor	ok.wav stops.wav
🔔 Alert	tick.wav
🔔 Requote	timeout.wav wait.wav

Strzałki sygnalizują zwiększone prawdopodobieństwo ruchu ceny w danym kierunku. Gdy cena znajduje się blisko przecięcia chmur lub znajduje się daleko od przecięcia.

ab	---	---- PRAWDOPODOBNY KIERUNEK ----
123	sygnały przecięć z bliską ceną	Tak
123	sygnały przecięć z daleką ceną	Tak
ab	---	---- LINIE CZASU PRZECIĘĆ CHMUR ----

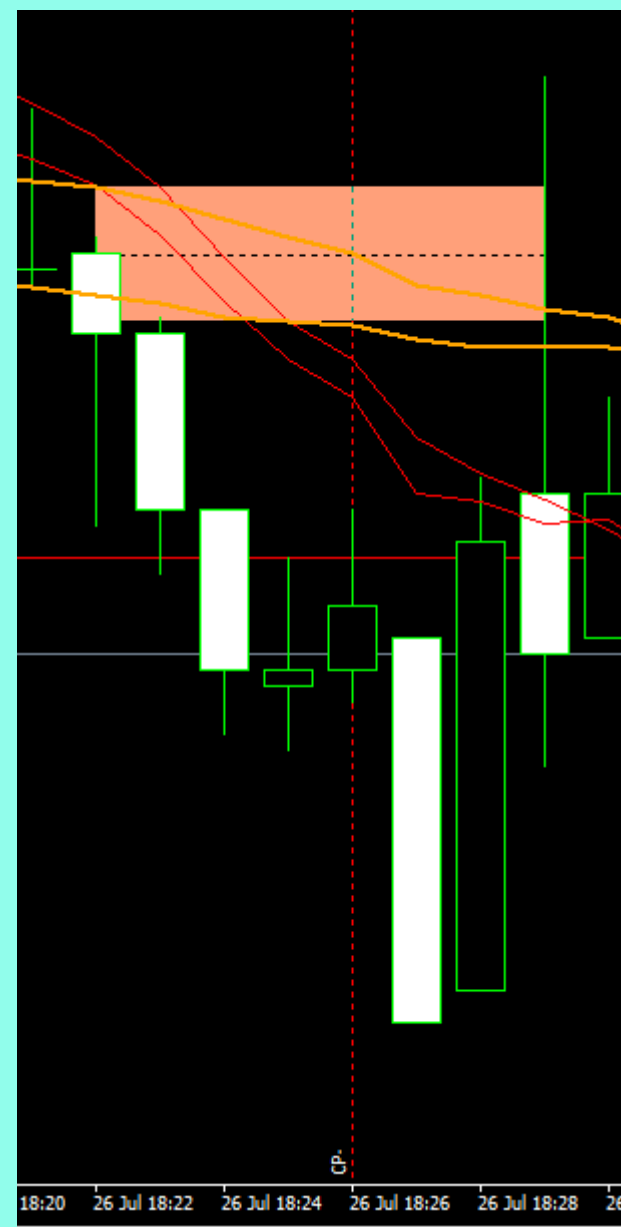
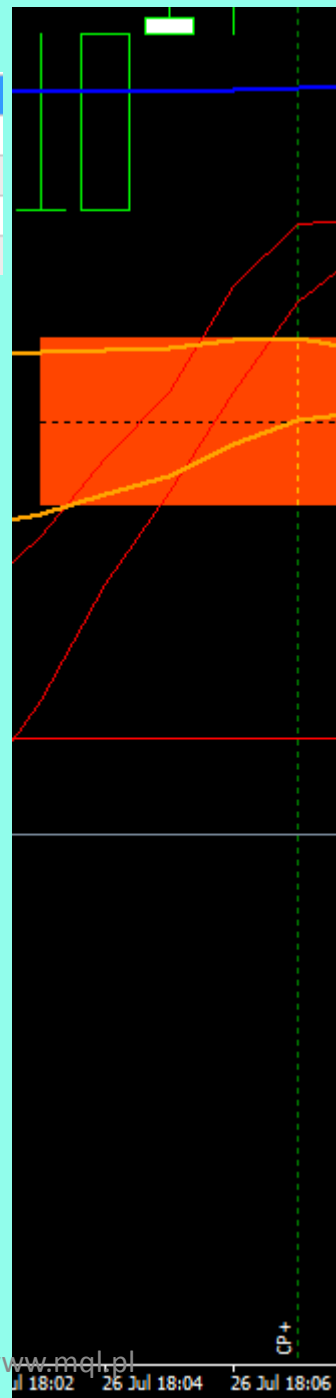
Kolor strzałek związany jest z kolorem średniej do której cena powinna w najbliższym czasie dotrzeć. Kolor fioletowy strzałki oznacza bliżej nieokreślony zasięg.



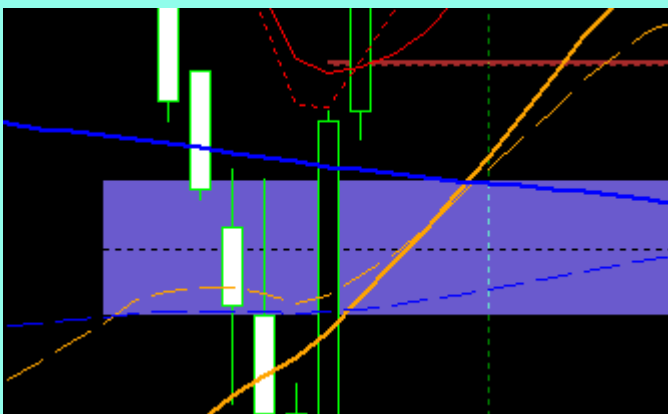
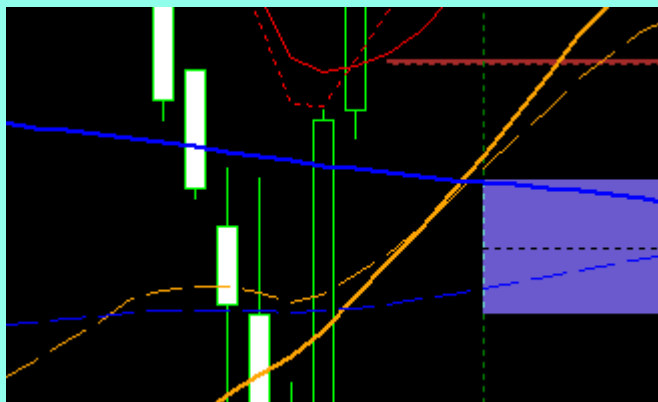
ab	---	---- LINIE CZASU PRZECIĘĆ CHMUR ----
123	Przejęcia chmur CP	Nie
123	Przejęcia chmur PN	Nie
123	Przejęcia chmur NZ	Nie
ab	---	---- POZIOMY PRZECIĘĆ CHMUR ----

Opcjonalne wyświetlanie pionowych linii rysowanych na świecy, na której zamknięciu dokonuje się przecięcie chmur.

Gdy chmura szybsza przecina wolniejszą do góry linia jest koloru zielonego a podpis u dołu oprócz pierwszych liter nazw chmur ma znak „+”, w sytuacji odwrotnej linia jest czerwona i nazwa ma znak „-”.

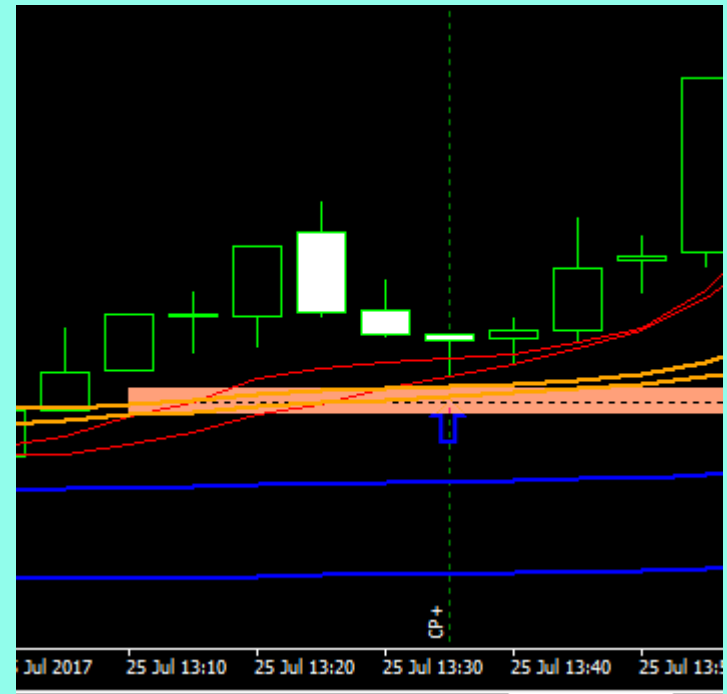


Poniżej mamy widok poziomy przecięcia chmur bez obszaru i z obszarem przecięcia średnich.



ab ---	----- POZIOMY PRZECIĘĆ CHMUR -----
123 rysuj z obszarem przecięcia średnich	Nie
123 Rysuj nowe poziomy przecięć chmury C z ceną	Tak
123 rodzaj alamu utworzenia przecięcia C z ceną	wyświetlanie napisu
123 rodzaj alamu dojścia do przecięcia C z ceną	wyświetlanie napisu
📁 kolor przecięcia chmury czerwonej z ceną	■ Brown
123 Rysuj nowe poziomy przecięć chmur zgodnych z trendem	Nie
123 rodzaj alamu utworzenia przecięć zgodnych z trendem	wyświetlanie napisu
123 Rysuj nowe poziomy przecięć chmur CP	Tak
123 rodzaj alamu utworzenia przecięcia CP	wyświetlanie napisu
123 rodzaj alamu dojścia do przecięcia CP	wyświetlanie napisu
📁 kolor przeciwnego przecięcia chmury pomarańczowej przez czerwoną	■ OrangeRed
📁 kolor zgodnego przecięcia chmury pomarańczowej przez czerwoną	■ LightSalmon
123 Rysuj nowe poziomy przecięć chmur PN	Tak
123 rodzaj alamu utworzenia przecięcia PN	wyświetlanie napisu
123 rodzaj alamu dojścia do przecięcia PN	wyświetlanie napisu
📁 kolor przeciwnego przecięcia chmury niebieskiej przez pomarańcz	■ SlateBlue
📁 kolor zgodnego przecięcia chmury niebieskiej przez pomarańczową	■ LightBlue
123 Rysuj nowe poziomy przecięć chmur NZ	Tak
123 rodzaj alamu utworzenia przecięcia NZ	wyświetlanie napisu
123 rodzaj alamu dojścia do przecięcia NZ	wyświetlanie napisu
📁 kolor przecięcia chmury zielonej przez niebieską	■ SeaGreen
ab ---	----- ETYKIETY CENOWE -----

Poziomy przecięć chmur zgodnych z trendem są mniej znaczące – można je opcjonalnie wyświetlać. Kolory ich domyślnie są bardziej „blade”.

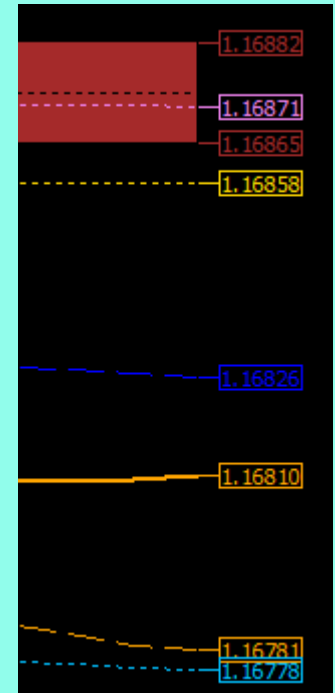


Poziom przecięcia chmury niebieskiej z zieloną.



ab	---	----	ETYKIETY CENOWE	----
123	etykiety cenowe średnich		Nie	
123	etykiety cenowe poziomów przecięć chmur		Nie	
ab	---	----	ZASIĘG RYSOWANIA OBIEKTÓW	----

Ustawienia parametrów etykiet cenowych pozwalają obserwować wartości średnich i aktualnych poziomów przecięć chmur.



ab	---	----	ZASIĘG RYSOWANIA OBIEKTÓW	----
123	minimalna ilość świec z poziomami przecięć chmur > 9		10000	
123	minimalna ilość świec z liniami czasu przecięć chmur > 9		10000	
ab	---	----	ŚREDNIE WYŻSZYCH INTERWAŁÓW	----

Parametry te pozwalają ograniczyć ilość rysowanych poziomów przecięć do tych, których zasięg kończy się nie dalej niż podana ilość świec wstecz.

Linie pionowe oznaczające moment przecięcia chmur tworzone są wstecz o podaną liczbę świec.

Średnie z wyższych interwałów rysowane są w postaci poziomych kresek.

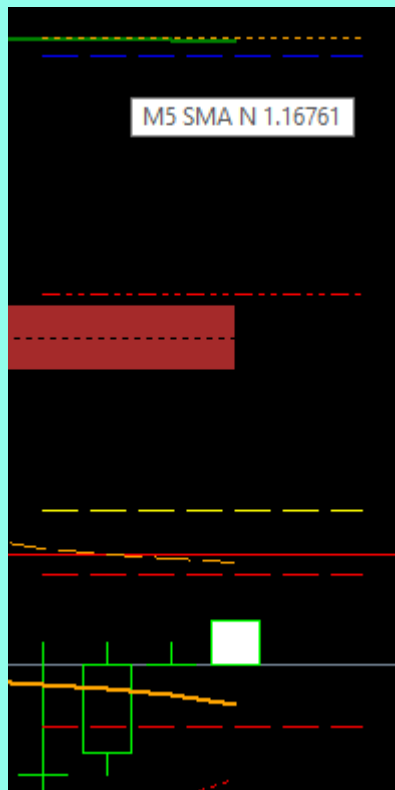
Poszczególne interwały można opcjonalnie wyświetlać

i ustawiać alarm zbliżenia do nich ceny.

Styl rysowanej linii jest charakterystyczny dla danego interwału,

a ich kolor dla okresu średniej.



Po zatrzymaniu kursora myszki nad linią, wyświetlana jest informacja o średniej.



ab ---	----	ŚREDNIE WYŻSZYCH INTERWAŁÓW	----
123	Rysuj średnie z wyższych interwałów	Tak	
123	pokaż opis interwału	Nie	
123	długość odcinka średniej (3-50)	5	
123	rząd wyświetlania średnich	0	
123	wyświetlanie M5	Tak	
123	rodzaj alarmu dojścia do średniej z M5	wyświetlanie napisu	
123	wyświetlanie M15	Tak	
123	rodzaj alarmu dojścia do średniej z M15	wyświetlanie napisu	
123	wyświetlanie M30	Nie	
123	rodzaj alarmu dojścia do średniej z M30	wyświetlanie napisu	
123	wyświetlanie H1	Tak	
123	rodzaj alarmu dojścia do średniej z H1	wyświetlanie napisu	
123	wyświetlanie H4	Tak	
123	rodzaj alarmu dojścia do średniej z H4	wyświetlanie napisu	
123	wyświetlanie D1	Tak	
123	rodzaj alarmu dojścia do średniej z D1	wyświetlanie napisu	
123	wyświetlanie W1	Nie	
123	rodzaj alarmu dojścia do średniej z W1	wyświetlanie napisu	
123	wyświetlanie MN1	Nie	
123	rodzaj alarmu dojścia do średniej z MN1	wyświetlanie napisu	
ab ---	----	DIAMENTY	----

Rząd wyświetlania średnich służy do stopniowej eliminacji wyświetlania średnich obejmujących najmniejsze zakresy czasowe.

Rozpoznawane są 2 rodzaje diamentów. Cyfry 0 i 1 oznaczają przeciwne do siebie kierunki świec wzrostowe i spadkowe lub na odwrót.

ab ---		--- DIAMENTY ---
123	Rysuj Diamenty rodzaju 00100	Tak
123	Rysuj Diamenty rodzaju 0010100	Tak
123	rodzaj alamu dojścia do Diamentu	wyświetlanie napisu
	kolor Diamentów	<input type="checkbox"/> LightGoldenrod
123	Rysuj Diamenty niespełniające kryteriów wielkości	Nie
	kolor Diamentów poza kryteriami	<input type="checkbox"/> PaleGoldenrod

Diamenty zostały wyselekcjonowane na podstawie proporcji wielkości sąsiadujących z nimi świec. Do wyszukiwania pozostałych diamentów można włączyć opcję dla diamentów nie spełniających tych kryteriów.

Poziomy diamentów zamykane świecami w odległości mniejszej niż 20 świec od ich utworzenia są usuwane.

Klikając na pivot zatwierdzonego poziomu, wydłużamy dany poziom do bieżącego czasu. Kolejne kliknięcie skraca poziom do poprzedniego stanu.

Klikając w narożnik poziomu uzyskujemy wyświetlenie etykiet cenowych jego krańców. Kolejne kliknięcie je kasuje. Poprzez najechanie kursorem na pivot poziomu otrzymujemy wyświetlenie wartości tego pivotu.

Po zatrzymaniu myszki na danej średniej ukazuje się etykieta z informacją: nazwa wskaźnika, czas otwarcia świecy na której zatrzymano myszkę, odpowiedniki średnich dla danej średniej na innych interwałach oraz rodzaj średniej (SMA lub EMA wraz okresem) i wartość średniej w danym miejscu.

